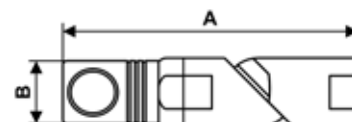


## ENCHUFES RÁPIDOS METÁLICOS DE SEGURIDAD - CSM 06



Enchufe orientable rosca hembra cilíndrica

Perfil : ISO 6150C



<b>Presión de utilización min/max</b> 0 / 16 bar	<b>Caudal a 6 bar</b> 833 l/min	<b>Ø de pasaje</b> 6 mm	<b>Temperatura mín/máx</b> -15 / 70 °C
---	------------------------------------	----------------------------	---

Referencia	Roscado	Dim. A (mm)	Dim. B (mm)
CSM 061102SW	G3/8	103	24